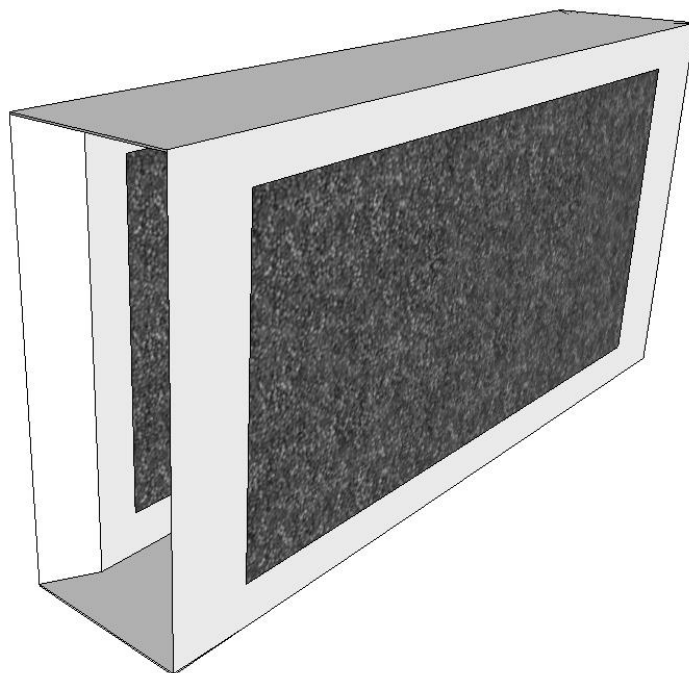




TLMIČE HLUKU BUNKOVÉ

TECHNICKÉ PODMIENKY

TPT 04 - 18



Rumanová 144, 951 37
Slovenská Republika
Tel.: 00421 / 37 / 6588391
Fax.: 00421 / 37 / 6588390
www.technov.sk
technov@technov.sk



Tieto technické podmienky určujú veľkosti, vlastnosti, rozsah použitia a vyhotovenie tlmivých hluku bunkových vyrábaných firmou TECHNOV s.r.o. platia pre projektovanie, objednávanie, výrobu, preberanie, dodávku a používanie týchto výrobkov od 1.10.2018.

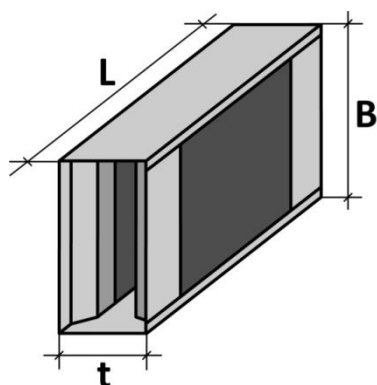
1. VŠEOBECNE

Tlmiče hluku bunkové sú určené pre inštaláciu do potrubia a stavebne pripravených kanálov pre utlmenie hluku strojných zariadení, ventilátorov, vzduchotechnických jednotiek a podobne.

PREVEDENIA BUNKOVÝCH TLMIVÝCH HLUKU:

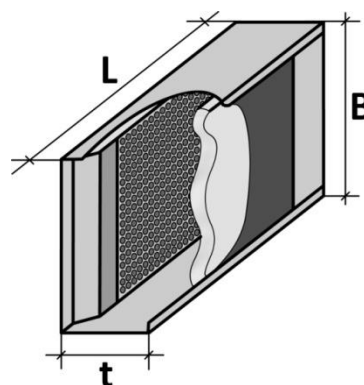
TLHB1

Bunkový tlmivý hluku



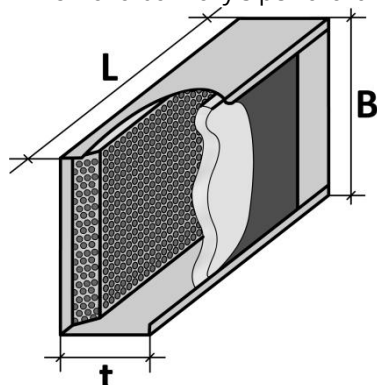
TLHB2

Bunkový tlmivý hluku s perforovaným plechom



TLHB3

Tlmivý hluku bunkový s perforovaným plechom nábehu



PREVÁDZKOVÉ PODMIENKY

Tlmivý musí byť umiestnený v potrubí, ktoré dopravuje vzduch bez obsahu abrazívnych častíc, mastnôt, chemických výparov a ďalších nečistôt. Pre správnu funkčnosť je nutné zaistiť, aby tlmivý hluku neprišiel do kontaktu s kondenzátom. Prevádzková teplota je od -20°C do $+80^{\circ}\text{C}$. Bunkové tlmivé typu TLHB1 je možné používať pre tlmivé s horizontálnym vektorom rýchlosti a to tak, že bunkový element TLHB1 je v tlmiví osadený šírkou „Š“ vodorovne. Uloženie naležato nie je prípustné. Môže dôjsť k poškodeniu výplní. Pre tlmivé s vertikálnym vektorom rýchlosti odporúčame použiť tlmivé typu TLHB2 alebo použitie TLHB1 konzultovať s technikmi firmy TECHNOV, s.r.o.



2. MATERIÁLOVÉ PREVEDENIE

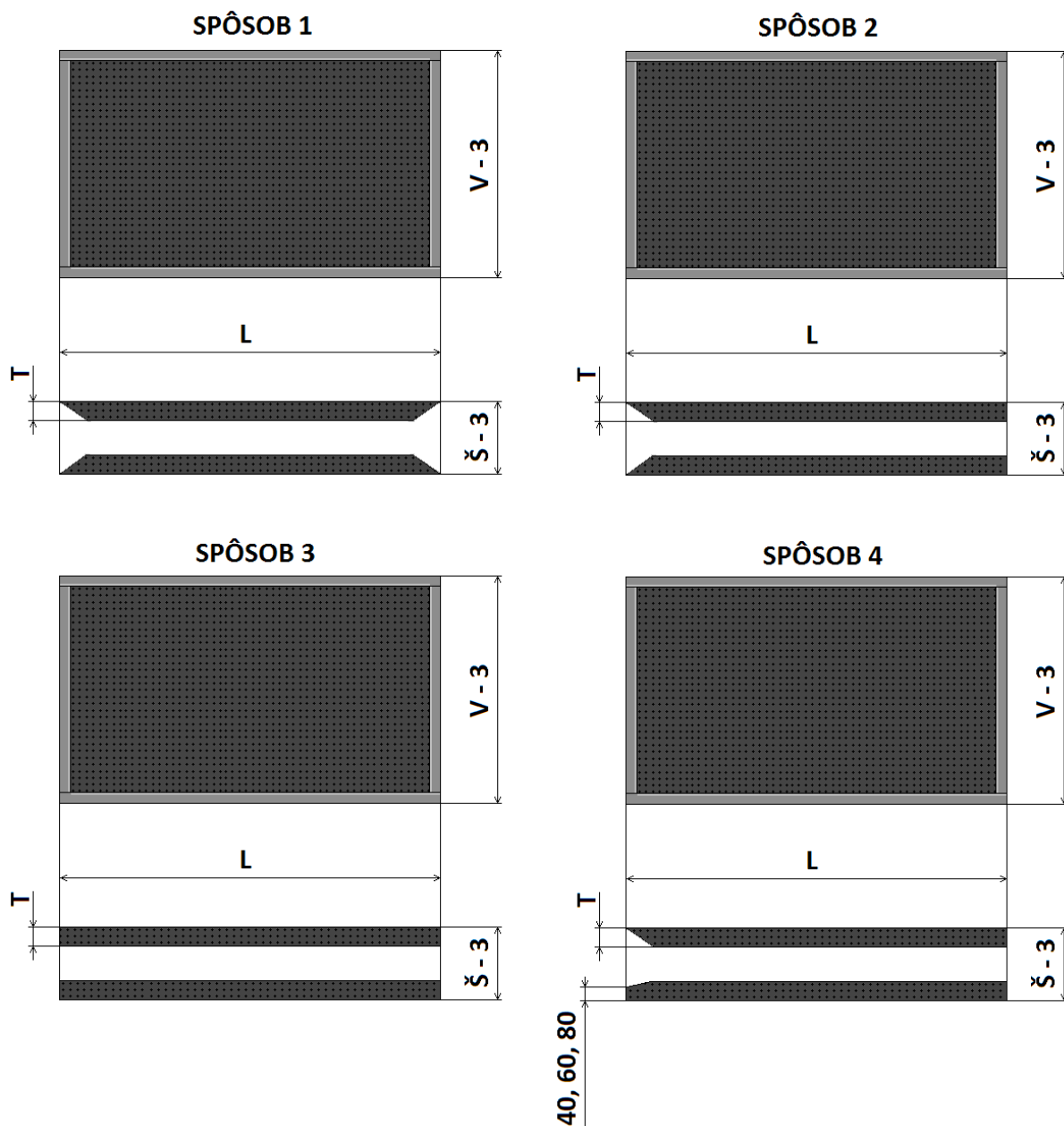
Tlmiče hluku bunkové sú štandardne vyrábané z pozinkovaného plechu
TLHB1, TLHB2 a TLHB3 sú vyrábané v nasledovných prevedeniach:

ZN - Pozinkovaný plech s možnou povrchovou úpravou RAL

FE - Čierna oceľ tr. 11 373 s povrchovou úpravou RAL

NE - Nerezový plech

3. KONŠTRUKČNÉ SPRACOVANIE

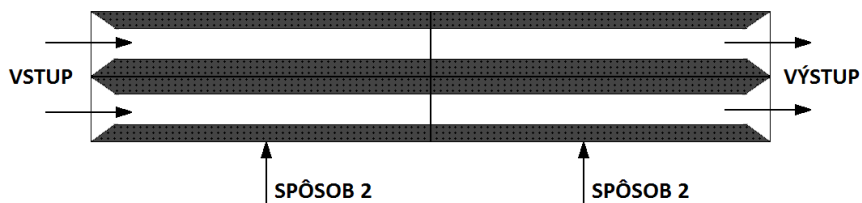




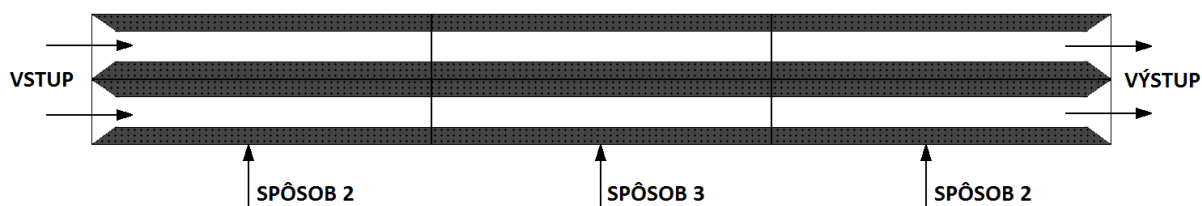
4. PRÍKLADY POUŽITIA

PRÍKLAD INŠTALÁCIE

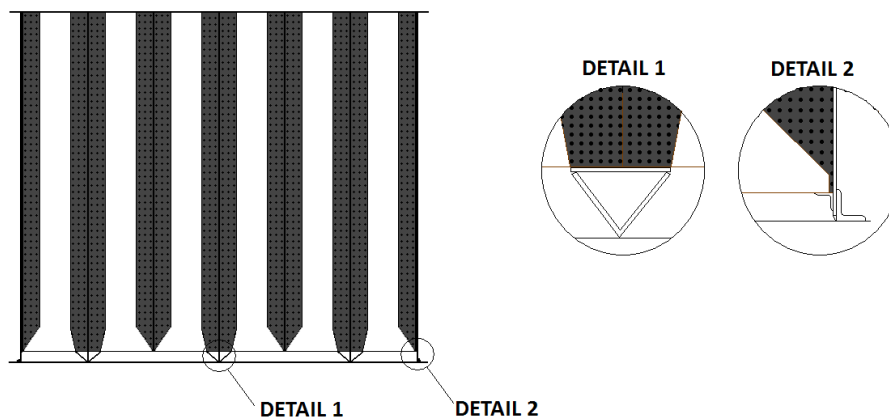
DVOJSTUPŇOVÝ TLMIČ



TROJSTUPŇOVÝ TLMIČ



SPÔSOB 4



5. TLHB1- TLMIČ HLUKU BUNKOVÝ

VYHOTOVENIE

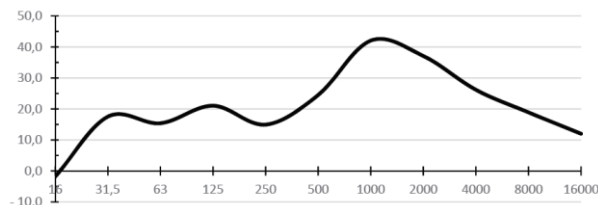
Nosná kostra tlmíča je vytvorená z pozinkovaného plechu. Zvuková absorpčná výplň je z nehorľavého, zvukovo izolačného materiálu, po oboch stranách krytého kaširovanou textíliou. U tlmíčov dlhších ako 1 m je izolácia stabilizovaná výstuhou. Nábehové hrany tlmíča môžu byť skosené, tupé, ploché alebo kombinácia spomenutých variant. Viac odstavec č. 3 Konštrukčné spracovanie. Na vyžiadanie je možné vyrobiť tlmíč hluku vo viacerých materiálových prevedeniach (odstavec č. 2 Materiálové prevedenie) a v rozmerovo atypickom prevedení ako aj s povrchovou úpravou v požadovanom odtieni RAL.

ÚTLM HLUKU

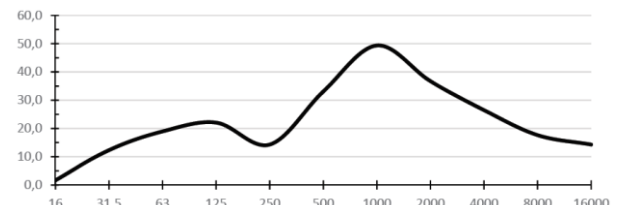
| Typ tlmíča | Útlm hluku bunkových tlmíčov TLHB1 | | | | | | | | | | | Geometria(mm) | | | |
|------------------------|------------------------------------|------|------|------|------|------|-------|-------|-------|-------|--------|---------------|-----|------|-----|
| | 16 | 31.5 | 63 | 125 | 250 | 500 | 1 000 | 2 000 | 4 000 | 8 000 | 16 000 | ξ | V | L | T |
| TLHB1 200*300*1000/60 | -1.8 | 17.5 | 15.4 | 21.0 | 14.9 | 24.5 | 42.0 | 37.1 | 26.2 | 18.9 | 12.0 | 197 | 297 | 1000 | 60 |
| TLHB1 200*300*1000/80 | 1.6 | 12.3 | 19.0 | 22.1 | 14.3 | 33.1 | 49.3 | 36.7 | 26.5 | 17.6 | 14.3 | 197 | | 1000 | 80 |
| TLHB1 250*300*2000/80 | -3.5 | 17.6 | 28.9 | 29.2 | 31.2 | 50.3 | 52.9 | 51.7 | 41.2 | 27.4 | 15.0 | 247 | | 2000 | 80 |
| TLHB1 300*300*1000/80 | 2.7 | 13.7 | 15.4 | 18.2 | 9.9 | 27.7 | 42.1 | 24.9 | 18.9 | 11.7 | 12.0 | 297 | | 1000 | 80 |
| TLHB1 400*300*1000/100 | -1.5 | 11.4 | 10.5 | 16.8 | 7.0 | 22.8 | 29.8 | 14.0 | 13.9 | 8.7 | 9.1 | 397 | | 1000 | 100 |
| TLHB1 500*300*1000/120 | 1.0 | 11.9 | 10.4 | 17.5 | 4.1 | 15.1 | 22.1 | 11.3 | 11.2 | 7.9 | 8.3 | 497 | | 1000 | 120 |

GRAFY

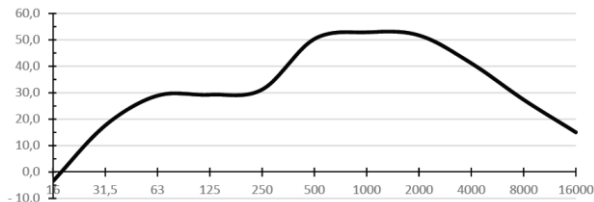
200-300-1000/60



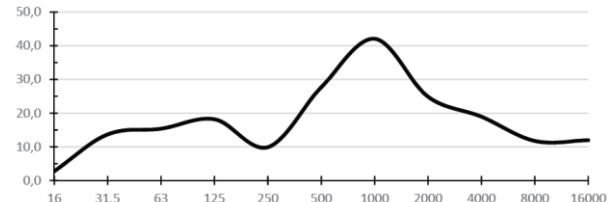
250-300-1000/80



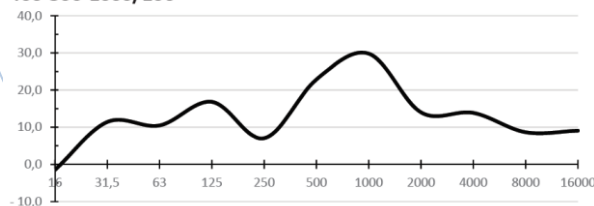
250-300-2000/80



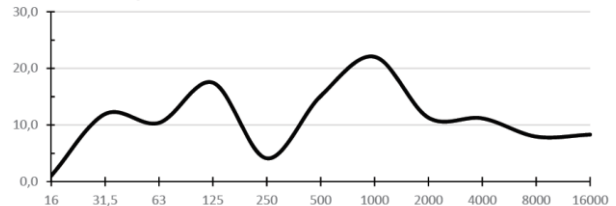
300-300-1000/80



400-300-1000/100



500-300-1000/120





6. TLHB2- TLMIČ HLUKU BUNKOVÝ S PERFOROVANÝM PLECHOM

VYHOTOVENIE

Nosná kostra tlmíča je vytvorená z pozinkovaného plechu. Zvuková absorpčná výplň je z nehorľavého, zvukovo izolačného materiálu, oddelená od prúdiaceho média pozinkovaným dierovaným plechom (diery priemeru 10mm). Z hygienických a transportných dôvodov sú vonkajšie steny tlmíča kryté tkanou kaširovanou textíliou.

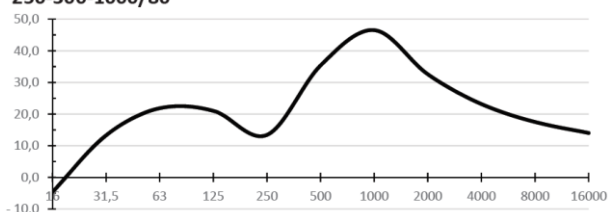
Nábehové hrany tlmíča môžu byť skosené, tupé, ploché alebo kombinácia spomenutých variant. Na vyžiadanie je možné vyrobiť tlmíč hluku z nerezového alebo čierneho plechu alebo v rozmerovo atypickom prevedení.

ÚTLM HLUKU

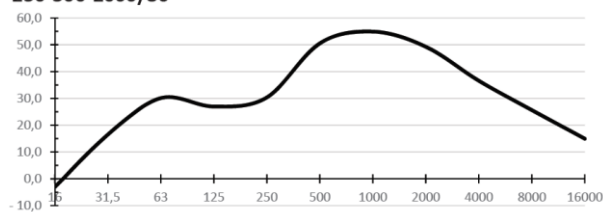
| Typ tlmíča | Útlm hluku bunkových tlmíčov TLHB2 | | | | | | | | | | | Geometria(mm) | | | |
|------------------------|------------------------------------|------|------|------|------|------|-------|-------|-------|-------|--------|---------------|-----|------|-----|
| | 16 | 31.5 | 63 | 125 | 250 | 500 | 1 000 | 2 000 | 4 000 | 8 000 | 16 000 | Š | V | L | T |
| TLHB1 250*300*1000/80 | -4.7 | 13.3 | 21.8 | 21.0 | 13.4 | 35.3 | 46.5 | 32.6 | 23.2 | 17.5 | 14.0 | 247 | 297 | 1000 | 80 |
| TLHB1 250*300*2000/80 | -3.1 | 16.5 | 30.1 | 27.0 | 30.4 | 50.5 | 54.9 | 49.3 | 36.6 | 25.6 | 15.0 | 247 | | 2000 | 80 |
| TLHB1 300*300*1000/80 | -1.1 | 15.8 | 12.5 | 19.0 | 10.4 | 29.5 | 42.2 | 22.5 | 17.5 | 11.5 | 11.7 | 297 | | 1000 | 80 |
| TLHB1 400*300*1000/100 | 1.9 | 14.7 | 10.4 | 16.4 | 7.5 | 27.7 | 30.1 | 15.4 | 13.9 | 8.8 | 10.7 | 397 | | 1000 | 100 |

GRAFY

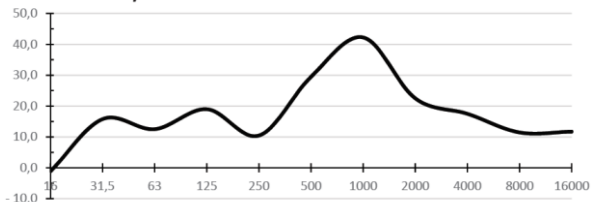
250-300-1000/80



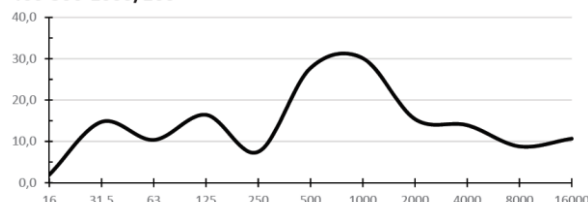
250-300-2000/80



300-300-1000/80



400-300-1000/100



7. TLHB3- TLMIČ HLUKU BUNKOVÝ S PERFOROVANÝM PLECHOM NÁBEHU

VYHOTOVENIE

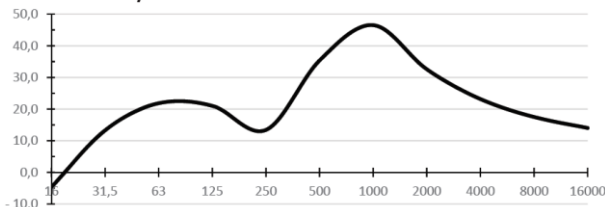
Nosná kostra tmiča je vytvorená z pozinkovaného plechu. Zvuková absorpčná výplň je z nehorľavého, zvukovo izolačného materiálu, oddelená od prúdiaceho média pozinkovaným dierovaným plechom (diery priemeru 10mm). Z dierovaného plechu sú taktiež vyhotovené aj nábehové plechy tmiča zabezpečujúce väčšiu absorpciu hluku. Z hygienických a transportných dôvodov sú vonkajšie steny tmiča kryté tkanou kaširovanou textíliou. Nábehové hrany tmiča môžu byť skosené, tupé, ploché alebo kombinácia spomenutých variant. Na vyžiadanie je možné vyrobiť tmič hluku z nerezového alebo čierneho plechu alebo v rozmerovo atypickom prevedení.

ÚTLM HLUKU

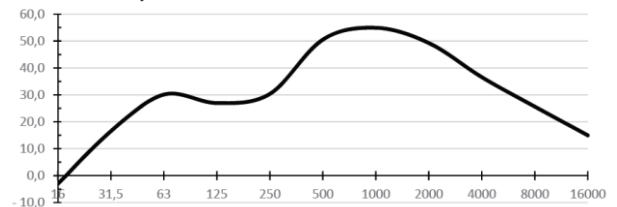
| Typ tmiča | Útlm hluku bunkových tmičov TLHH3 | | | | | | | | | | | Geometria(mm) | | | |
|------------------------|-----------------------------------|------|------|------|------|------|-------|-------|-------|-------|--------|---------------|-----|------|-----|
| | 16 | 31.5 | 63 | 125 | 250 | 500 | 1 000 | 2 000 | 4 000 | 8 000 | 16 000 | Š | V | L | T |
| TLHB1 250*300*1000/80 | -4.7 | 13.3 | 21.8 | 21.0 | 13.4 | 35.3 | 46.5 | 32.6 | 23.2 | 17.5 | 14.0 | 247 | 297 | 1000 | 80 |
| TLHB1 250*300*2000/80 | -3.1 | 16.5 | 30.1 | 27.0 | 30.4 | 50.5 | 54.9 | 49.3 | 36.6 | 25.6 | 15.0 | 247 | | 2000 | 80 |
| TLHB1 300*300*1000/80 | -1.1 | 15.8 | 12.5 | 19.0 | 10.4 | 29.5 | 42.2 | 22.5 | 17.5 | 11.5 | 11.7 | 297 | | 1000 | 80 |
| TLHB1 400*300*1000/100 | 1.9 | 14.7 | 10.4 | 16.4 | 7.5 | 27.7 | 30.1 | 15.4 | 13.9 | 8.8 | 10.7 | 397 | | 1000 | 100 |

GRAFY

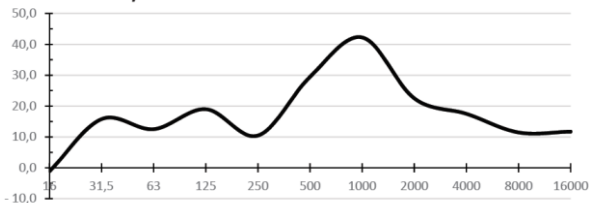
250-300-1000/80



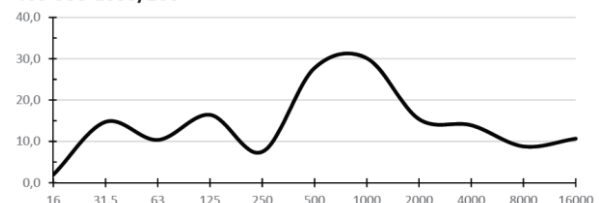
250-300-2000/80



300-300-1000/80



400-300-1000/100

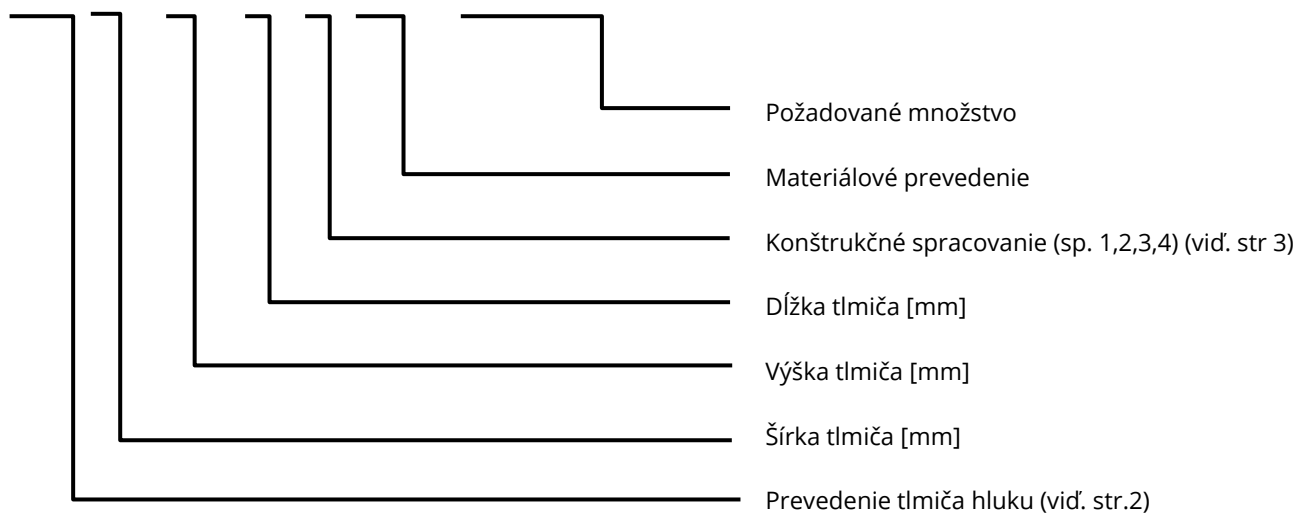




8. SPÔSOB OBJEDNÁVANIA

V objednávke je potrebné uvádzať značenie a typ tlmiča hluku, menovitý rozmer, konštrukčné spracovanie, materiálové prevedenie a počet objednaných kusov

TLHB t * B * L / X / MAT - [počet kusov]



Pre upresnenie konštrukčného spracovania pozri stranu 4 – Príklad použitia.

Príklad objednávky tlmiča hluku bunkového v prevedení TLHH1 so šírkou t=200 mm, výškou B=500 mm, dĺžkou L=1000 mm, v konštrukčnom prevedení číslo 1, v zinkovom prevedení a počte 1 kus:

TLHB1 200x500x1000/1/Zn - 1ks



9. KONTROLA, PREBERANIE A ZÁRUKA

Kontrola kvality výrobku prebieha kontinuálne od začatia výroby daného komponentu u výrobcu trojstupňovo, v zmysle platných vnútropodnikových predpisov. Kontrolu vykonávajú certifikované osoby známe danej problematiky.

Hotový výrobok je následne doručený na miesto podľa požiadaviek zákazníka. Spolu s dodacím listom je odovzdaný zákazníkovi po podpísaní dodacieho listu.

Výrobca poskytuje záruku na výrobok v zmysle platných predpisov na dobu počas 24 mesiacov od odovzdania výrobku. Výrobok musí byť udržiavaný v krytých a suchých priestoroch.

10. MONTÁŽ A SERVIS

Montáž tmičov hluku bunkových spočíva v osadení buniek do VZT potrubia a ich následným uchytením pomocou skrutiek TEX. Osadenie buniek tmičov hluku musí byť v plnom rozsahu potrubia (viď. odsek 5). Umiestnenie buniek je možné v smere vertikálnom aj horizontálnom.

11. DODATOK

Všetky odchýlky od týchto technických podmienok je potrebné konzultovať s výrobcom. Výrobca si vyhradzuje právo na technickú inováciu a nie je povinný túto zmenu zákazníkovi dopredu oznamovať.

Súvisiace dokumenty:

STN EN 1505 Vetranie budov. Kovové plechové potrubie a tvarové kusy štvorhranného prierezu.

STN EN 1506 Vetranie budov. Kovové plechové potrubie a tvarové kusy kruhového prierezu.