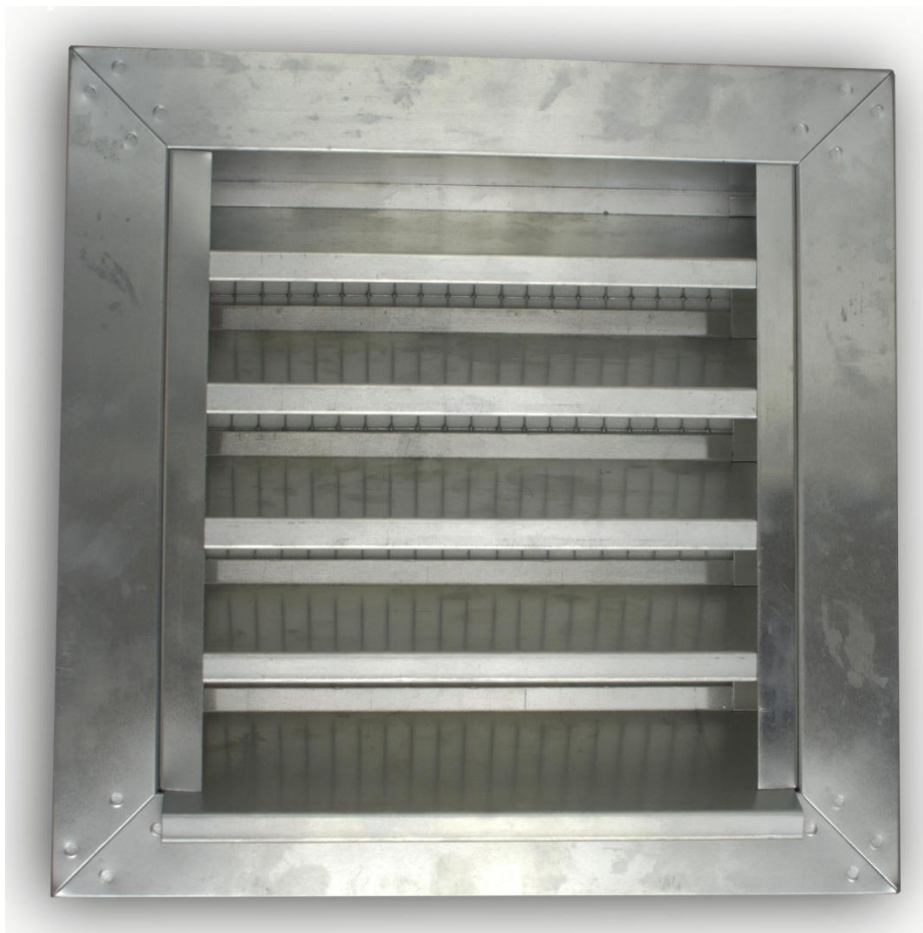




# PROTIDAŽĎOVÁ ŽALÚZIA

TECHNICKÉ PODMIENKY

TPT 01-12



Rumanová 144, 951 37  
Slovenská Republika  
Tel.: 00421 / 37 / 6588391  
Fax.: 00421 / 37 / 6588390  
[www.technov.sk](http://www.technov.sk)  
technov@technov.sk



Tieto technické podmienky určujú veľkosti, vlastnosti, rozsah použitia a vyhotovenie protidažďových žalúzií vyrábaných firmou TECHNOV s.r.o. platia pre projektovanie, objednávanie, výrobu, preberanie, dodávku a používanie týchto výrobkov od 1.3.2012.

## 1. VŠEOBECNE

Protidažďová žalúzia chráni vonkajšie nasávacie a výfukové otvory vzduchotechnických zariadení proti vnikaniu vody. Zamedzuje priamy pohľad do chráneného priestoru. Používa sa na zlepšenie estetického dojmu exteriéru, ktorý zvyšuje povrchová úprava a tvar lamiel. Protidažďové žalúzie sú stavané do maximálnej rýchlosti prietoku vzduchu  $7\text{m}\cdot\text{s}^{-1}$ . Žalúzia zamedzuje nasávaniu vody pri nasávaní ventilátora o rýchlosti prietoku vzduchu do  $3\text{m}\cdot\text{s}^{-1}$ . Prietoková plocha žalúzie so siečkou proti vtákom je 77% a so siečkou proti hmyzu 58%. Vnútorňný prierez obvodového rámu žalúzie je vybavený lištou na zamedzenie zatekania kvapiek po obvode rámu. Podľa typu konečnej povrchovej úpravy je potrebné v pravidelných intervaloch obnovovať vonkajšiu vrstvu ochranného náteru žalúzie. Farebné prevedenie povrchovej úpravy žalúzie je potrebné udávať v objednávke s príslušným číslom RAL. Podľa prevedenia, na žalúziu môže byť osadené krycie sito, ktoré zabraňuje vniknutiu vtáctvu a iným škodcom.

### Materiálové prevedenie PDZ a PDZS:

Zn- pozinkovaná oceľ

Al- Hliník

TiZn- Titán zinok

Fe- „čierna“ oceľ tr. 11 373

Cu- Meď

CRni- Nerezový materiál

### Materiálové prevedenie PDZP:

Al- Hliník

### PREVEDENIA PROTIDAŽĎOVEJ ŽALÚZIE:

#### PDZ- PROTIDAŽĎOVÁ ŽALÚZIA

Telo protidažďovej žalúzie je vyhotovené z pozinkovaného plechu štandardnej hrúbky 0,8mm. Žalúzia neobsahuje krycie sito.

#### PDZS- PROTIDAŽĎOVÁ ŽALÚZIA SO SITOM

Telo protidažďovej žalúzie je vyhotovené z pozinkovaného plechu štandardnej hrúbky 0,8mm. Žalúzia disponuje krycím sitom s otvormi 10x10mm.

#### PDZP- PROFILOVÁ PROTIDAŽĎOVÁ ŽALÚZIA

Telo protidažďovej žalúzie je vyhotovené výlučne z hliníkového plechu. Žalúzia disponuje krycím sitom s otvormi 10x10mm.

## 2. TECHNICKÉ POŽIADAVKY

Hlavné parametre sú uvedené na obrázku a v tabuľkách. Rozmerové rady a hmotnosti sú uvedené v tabuľkách. Celkové hmotnosti sa vzťahujú na žalúzie bez zvaranej siete a rámika v tolerancii  $\pm 5\%$ . Hlavnými parametrami pri objednávaní žalúzií sú rozmery stavebného otvoru A x B (šírka x výška). Skutočné menovité rozmery PDZ sú menšie o 10 mm.

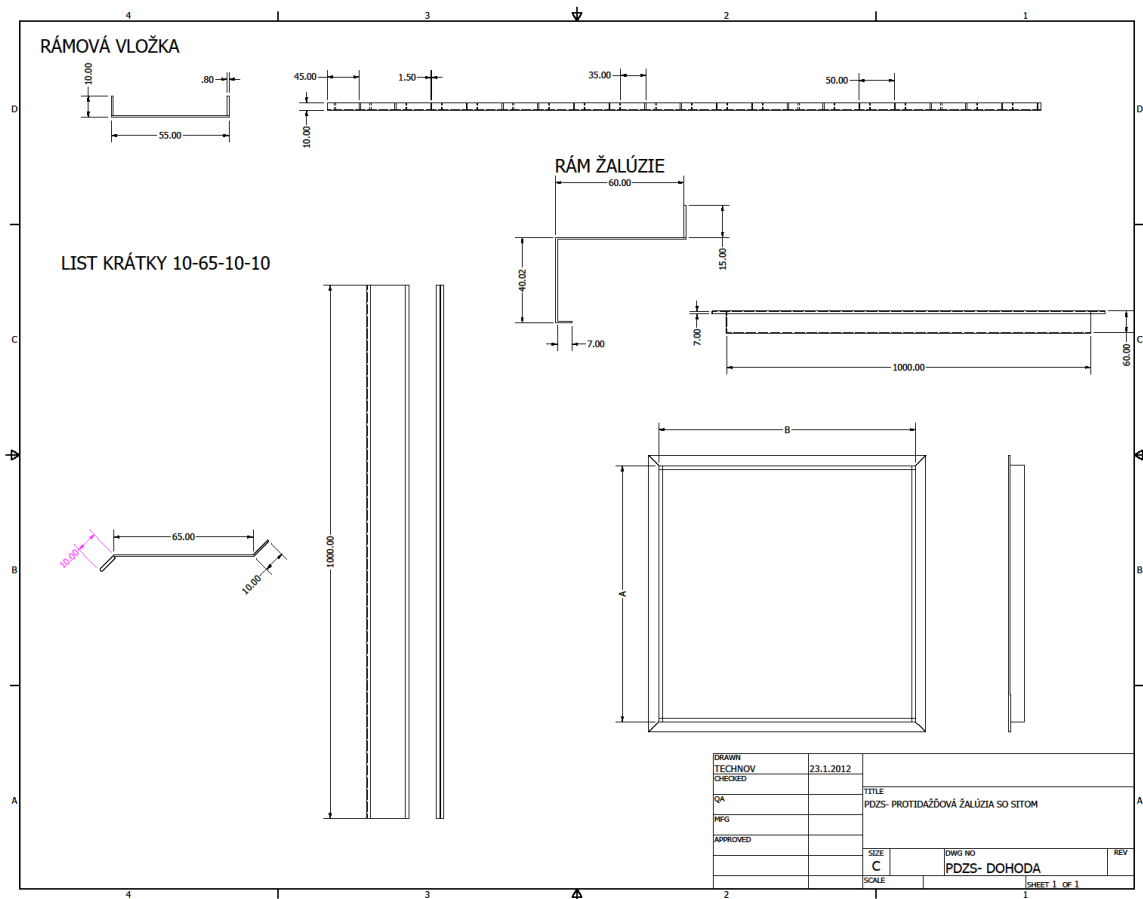
Výstuha rámu:

ak  $A \geq 1250$  a  $B > 500$  je žalúzia delená stĺpikom o šírke 100 mm

ak  $A \geq 1250$  a  $B \leq 500$  žalúzia nie je delená stĺpikom

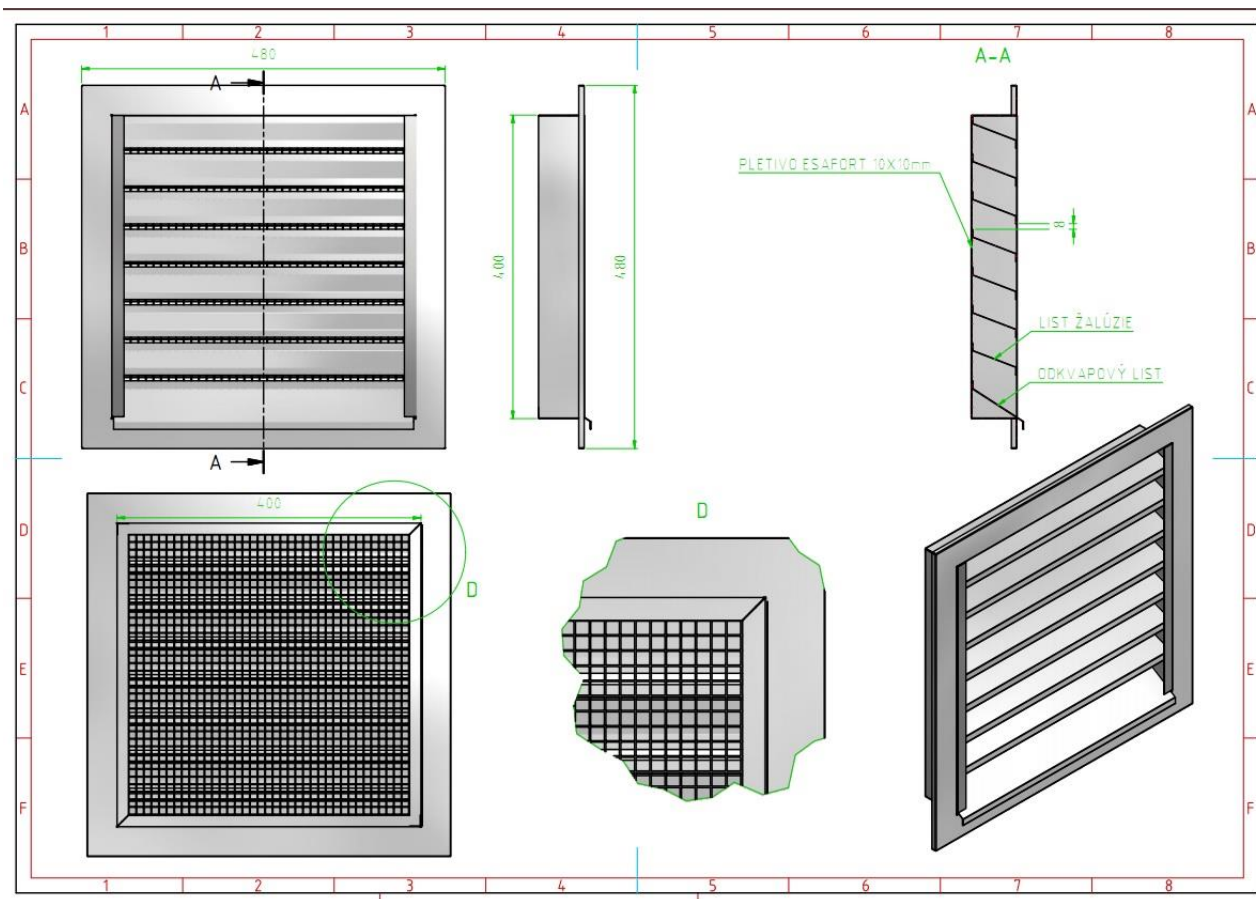
ak  $A < 1250$  žalúzia nie je delená stĺpikom

Obr. č. 1 PDZS- Protidažďová žalúzia so sito- hlavné rozmery



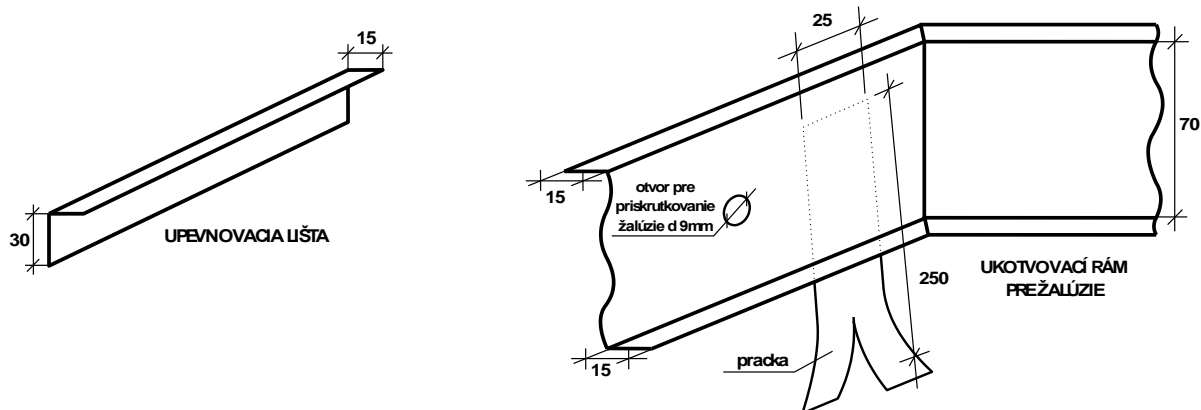


Obr. č. 2 PDZS- Protidažďová žalúzia so sitom



Vzdialenosť medzi jednotlivými lamelami v protidažďovej žalúzii je štandardne 50 mm.

**Štandardné rozmery komponentov protidažďovej žalúzie- PDZ a PDZS:**

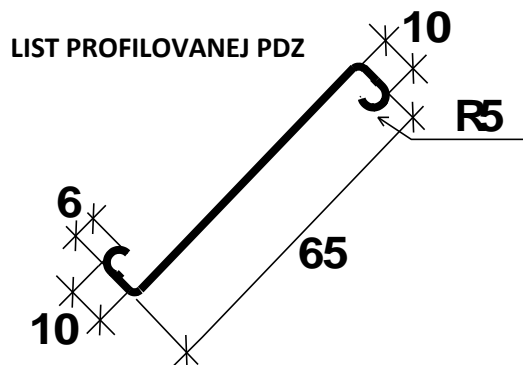
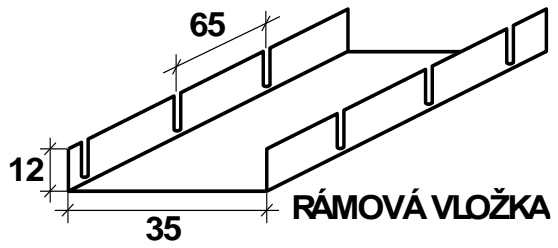
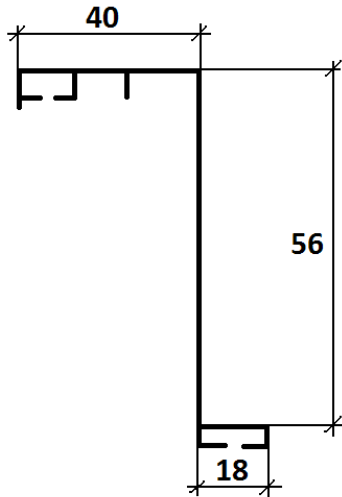


Ukotvovací rám slúži na uchytenie a zafixovanie protidažďovej žalúzie v murovanej stene, betóne atď.



## KOMPONENTY PROFILOVEJ PROTIDAŽDOVEJ ŽALÚZIE

### PROFILOVANÁ PROTIDAŽDOVÁ ŽALÚZIA- RÁM





.Tab. č.: 1 Technické parametre PDZS AL (hliníkové prevedenie)

		Hmotnosť samostatnej žalúzie G[kg]														
		Prietoková plocha F [m <sup>2</sup> ]														
A x B		200	250	280	315	355	400	450	500	560	630	710	800	900	1000	1120
200	G	0,7	0,3	0,9	1,0	1,0	1,1	1,2	1,3	1,4	1,5	1,7	1,9	2,1	2,3	2,5
	F	0,02	0,08	0,03	0,04	0,04	0,06	0,06	0,06	0,07	0,08	0,10	0,11	0,12	0,14	0,16
250	G	0,8	1,0	1,0	1,1	1,2	1,3	1,4	1,5	1,7	1,8	2,0	2,2	2,4	2,6	2,9
	F	0,03	0,04	0,04	0,05	0,06	0,07	0,08	0,08	0,10	0,11	0,13	0,14	0,16	0,18	0,20
280	G	0,9	1,0	1,1	1,2	1,3	1,4	1,5	1,6	1,8	2,0	2,2	2,4	2,7	2,9	3,2
	F	0,03	0,04	0,05	0,06	0,06	0,07	0,09	0,10	0,11	0,13	0,14	0,16	0,18	0,21	0,23
315	G	1,0	1,1	1,2	1,3	1,4	1,5	1,7	1,8	2,0	2,2	2,4	2,6	2,9	3,2	3,5
	F	0,03	0,04	0,05	0,06	0,07	0,09	0,10	0,11	0,13	0,14	0,18	0,19	0,21	0,24	0,27
355	G	1,1	1,2	1,3	1,4	1,6	1,7	1,8	2,0	2,2	2,4	2,6	2,9	3,2	3,5	3,8
	F	0,04	0,05	0,06	0,07	0,09	0,10	0,11	0,13	0,14	0,16	0,19	0,21	0,24	0,27	0,31
400	G	1,2	1,4	1,5	1,6	1,7	1,9	2,0	2,2	2,4	2,6	2,9	3,2	3,5	3,8	4,2
	F	0,05	0,06	0,07	0,08	0,10	0,11	0,13	0,15	0,17	0,19	0,21	0,24	0,28	0,31	0,34
450	G	1,3	1,5	1,6	1,7	1,9	2,0	2,2	2,4	2,6	2,9	3,2	3,5	3,9	4,2	4,7
	F	0,05	0,07	0,08	0,10	0,11	0,13	0,15	0,17	0,19	0,21	0,24	0,28	0,32	0,35	0,40
500	G	1,4	1,6	1,7	1,9	2,0	2,2	2,4	2,6	2,9	3,1	3,5	3,8	4,2	4,6	5,1
	F	0,06	0,08	0,09	0,11	0,12	0,14	0,16	0,19	0,21	0,24	0,27	0,31	0,35	0,40	0,45
560	G	1,6	1,8	1,9	2,1	2,2	2,4	2,7	2,9	3,2	3,5	3,8	4,2	4,7	5,1	5,6
	F	0,07	0,09	0,10	0,12	0,14	0,16	0,19	0,21	0,24	0,27	0,31	0,35	0,40	0,45	0,51
630	G	1,7	2,0	2,1	2,3	2,5	2,7	2,9	3,2	3,5	3,8	4,2	4,7	5,2	5,6	6,2
	F	0,08	0,10	0,12	0,14	0,16	0,18	0,21	0,24	0,27	0,31	0,35	0,40	0,45	0,51	0,57
710	G	1,9	2,2	2,3	2,5	2,8	3,0	3,3	3,5	3,9	4,3	4,7	5,2	5,7	6,3	6,9
	F	0,09	0,12	0,14	0,16	0,18	0,21	0,24	0,27	0,31	0,35	0,40	0,45	0,52	0,58	0,65
800	GF	2,2	2,4	2,6	2,8	3,1	3,3	3,6	3,9	4,3	4,7	5,2	5,8	6,4	7,0	7,7
		0,10	0,13	0,15	0,18	0,21	0,24	0,27	0,31	0,35	0,40	0,45	0,52	0,59	0,65	0,74
900	G	2,3	2,7	2,9	3,1	3,4	3,7	4,0	4,4	4,8	5,3	5,8	6,4	7,1	7,8	8,6
	F	0,11	0,15	0,17	0,20	0,23	0,27	0,31	0,35	0,39	0,45	0,51	0,58	0,66	0,74	0,84
1000	G	2,6	2,9	3,2	3,4	3,7	4,1	4,4	4,8	5,3	5,8	6,4	7,1	7,8	8,6	9,5
	F	0,12	0,17	0,19	0,22	0,26	0,30	0,34	0,39	0,44	0,50	0,57	0,65	0,74	0,83	0,93
1120	G	2,8	3,3	3,5	3,8	4,1	4,5	4,9	5,4	5,9	6,4	7,1	7,9	8,7	9,5	10,5
	F	0,14	0,19	0,22	0,25	0,29	0,34	0,39	0,44	0,50	0,56	0,64	0,73	0,83	0,93	1,05

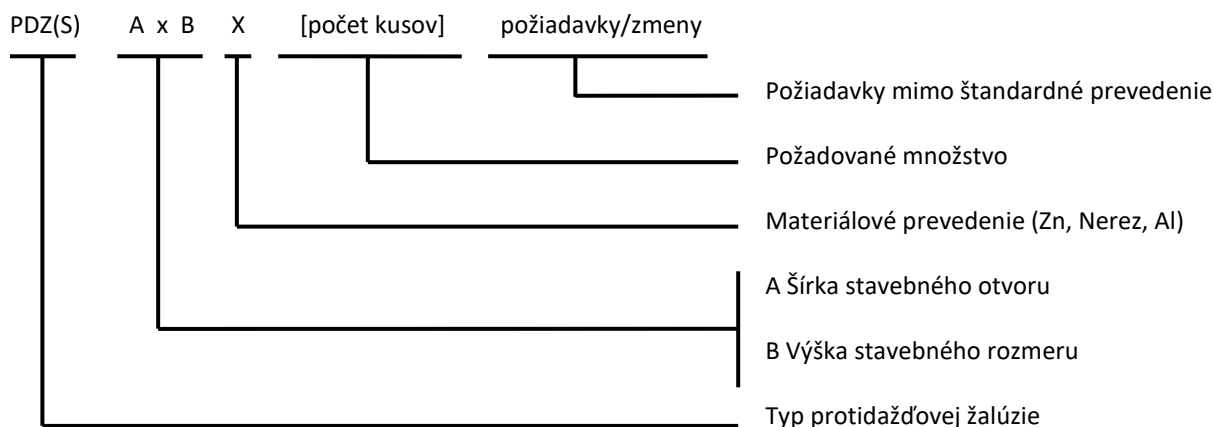
Tab. č. 2 Technické parametre PDZS (zinkové prevedenie)

		Hmotnosť samostatnej žalúzie G[kg]														
		Prietoková plocha F [m <sup>2</sup> ]														
A x B		355	400	450	500	560	630	710	800	900	1000	1120	1250	1400	1500	1600
355	G	3,9	4,2	4,6	4,9	5,4	5,9	6,4	7,1	7,8	8,5	9,4	10,3	11,3	12,1	12,8
	F	0,09	0,10	0,12	0,13	0,15	0,18	0,20	0,23	0,26	0,30	0,33	0,38	0,43	0,46	0,49
400	G	4,3	4,6	5,0	5,4	5,8	6,4	7,0	7,7	8,5	9,2	10,2	11,2	12,3	13,1	13,9
	F	0,10	0,11	0,13	0,15	0,17	0,20	0,23	0,26	0,30	0,34	0,38	0,43	0,48	0,52	0,56
450	G	4,7	5,0	5,5	5,9	6,4	7,0	7,6	8,4	9,2	10,0	11,1	12,1	13,4	14,2	15,1
	F	0,11	0,13	0,15	0,17	0,20	0,23	0,26	0,30	0,34	0,38	0,43	0,48	0,55	0,59	0,63
500	G	5,1	5,5	5,9	6,4	6,9	7,5	8,3	9,1	10,0	10,9	11,9	13,1	14,5	15,4	16,3
	F	0,12	0,14	0,17	0,19	0,22	0,25	0,29	0,33	0,38	0,42	0,48	0,54	0,61	0,66	0,70
560	G	5,5	6,0	6,5	6,9	7,5	8,2	9,0	9,9	10,9	11,8	13,0	14,3	15,8	16,7	17,7
	F	0,14	0,16	0,19	0,22	0,25	0,28	0,33	0,37	0,43	0,48	0,54	0,61	0,69	0,74	0,79
630	G	6,1	6,6	7,1	7,6	8,3	9,0	9,9	10,8	11,9	13,0	14,3	15,7	17,3	18,3	19,4
	F	0,16	0,16	0,21	0,24	0,28	0,32	0,37	0,42	0,48	0,54	0,61	0,69	0,78	0,84	0,90
710	G	6,7	7,2	7,8	8,4	9,1	9,9	10,9	11,9	13,1	14,3	15,7	17,2	19,0	20,2	21,4
	F	0,18	0,21	0,24	0,28	0,32	0,36	0,42	0,48	0,54	0,61	0,69	0,78	0,88	0,95	1,01
800	G	7,4	8,0	8,6	9,3	10,1	11,0	12,0	13,2	14,5	15,8	17,3	19,0	20,9	22,2	23,5
	F	0,20	0,24	0,27	0,31	0,36	0,41	0,47	0,54	0,62	0,69	0,78	0,88	1,00	1,07	1,15
900	G	8,2	8,8	9,6	10,3	11,1	12,1	13,3	14,5	16,0	17,4	19,1	21,0	23,1	24,5	26,0
	F	0,23	0,27	0,31	0,35	0,40	0,46	0,53	0,61	0,69	0,78	0,88	0,99	1,12	1,21	1,29
1000	G	9,0	9,7	10,5	11,2	12,2	13,3	14,5	15,9	17,5	19,0	20,9	22,9	25,3	26,8	28,4
	F	0,26	0,30	0,34	0,39	0,45	0,52	0,59	0,68	0,77	0,87	0,98	1,11	1,25	1,35	1,44
1120	G	9,9	10,7	11,6	12,4	13,4	14,6	16,0	17,6	19,3	21,0	23,0	25,3	27,8	29,6	31,3
	F	0,28	0,33	0,39	0,44	0,50	0,58	0,67	0,76	0,87	0,98	1,10	1,24	1,41	1,51	1,62
1250	GF	11,0	11,80,37	12,7	13,7	14,8	16,10,65	17,6	19,3	21,2	23,1	25,4	27,8	30,7	32,5	34,4
		0,32		0,43	0,49	0,56		0,74	0,85	0,97	1,09	1,24	1,39	1,57	1,69	1,81
1400	G	12,1	13,1	14,1	15,2	16,4	17,9	19,5	21,4	23,5	25,6	28,1	30,8	33,9	36,0	38,1
	F	0,36	0,42	0,48	0,55	0,63	0,73	0,83	0,96	1,09	1,23	1,39	1,58	1,76	1,90	2,03



### 3. SPÔSOB OBJEDNÁVANIA

Spôsob objednávaní PDZ a PDZS. V objednávke je potrebné uvádzať značenie protidažďovej žalúzie, počet objednaných kusov a príslušné TPT.

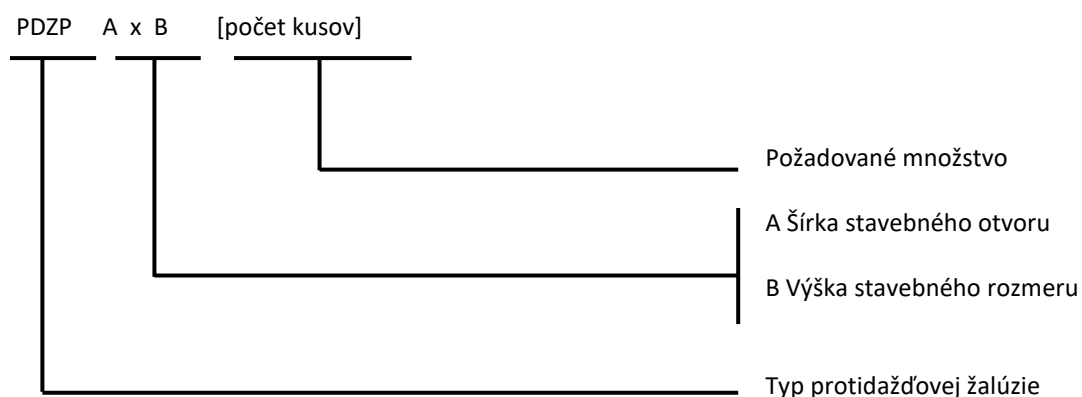


Pre požiadavky mimo štandardné prevedenie sa rozumie farebné prevedenie RAL, zmeny štandardných rozmerov (hĺbka rámu, šírka listov...). Požiadavku na zmenu štandardných rozmerov žalúzie je potrebné konzultovať s technikmi f. Technov.

Príklad objednávky protidažďovej žalúzie so sitom s rozmermi (rozmermi stavebného otvoru) A=600 mm, B=600 mm, v zinkovom prevedení:

**PDZS 600 x 600 Zn 1 ks**

Spôsob objednávaní PDZP. V objednávke je potrebné uvádzať značenie profilovanej protidažďovej žalúzie, počet objednaných kusov a príslušné TTP.



Príklad objednávky profilovanej protidažďovej žalúzie s rozmermi (stavebným otvorom) s rozmermi A=1200 mm, B=1000 mm:

**PDZP 1200 x 1000 1 ks**





#### **4. KONTROLA, PREBERANIE A ZÁRUKA**

Kontrola kvality výrobku prebieha kontinuálne od začatia výroby daného komponentu u výrobcu trojstupňovo, v zmysle platných vnútropodnikových predpisov. Kontrolu vykonávajú certifikované osoby znalé danej problematiky. Hotový výrobok je následne doručený na miesto podľa požiadaviek zákazníka. Spolu s dodacím listom je odovzdaný zákazníkovi po podpísaní dodacieho listu.

Výrobca poskytuje záruku na výrobok v zmysle platných predpisov na dobu počas 24 mesiacov od odovzdania výrobku. Doporučuje sa, aby boli výrobky uskladnené v suchých priestoroch.

#### **5. MONTÁŽ A SERVIS**

Montáž protidažďovej žalúzie spočíva v osadení ukotvovacieho rámu do steny alebo v jeho upevnení na koniec potrubia, nasadení žalúzie do rámu a zaskrutkovanie poistných skrutiek.

Podľa typu prostredia, v ktorom je žalúzia umiestnená, závisí aj jej údržba. Pre hliníkové žalúzie je postačujúce ich očistenie.

U ostatných typov je potrebné obnovovať na žalúziách v pravidelných intervaloch ich povrchový náter podľa jeho životnosti.

#### **6. DODATOK**

Všetky odchýlky od týchto technických podmienok je potrebné konzultovať s výrobcou. Výrobca si vyhradzuje právo na technickú inováciu a nie je povinný túto zmenu zákazníkom dopredu oznamovať.

Súvisiace dokumenty: STN EN 1505 Vetranie budov. Kovové plechové potrubie a tvarové kusy štvorhranného prierezu.

CR 12 792 (12 001) Vetranie budov. Názvoslovie